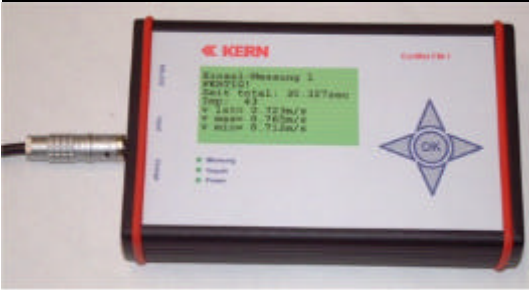


Auswertegerät für hydrometrische Flügel

- Fließgeschwindigkeit sofort ablesbar
- Automatische Erfassung der Wassertiefe und Flügelposition
- Automatische Datenaufzeichnung
- Datenerhalt auch bei leeren Akkus
- Akustische und optische Messkontrolle
- Messparameter und -Programm einstellbar
- Automatische Datenauswertung





Messen und speichern der Flügel-Position

Optional können Sie die Position des Flügels unter Wasser sowie vom Ufer direkt messen und speichern.

Beim Arbeiten mit einem definierten Mess-Programm werden laufend die x/ y Daten (Soll und Ist) angezeigt und bei zu grosser Abweichung zu den Soll-Werten ertönt ein Alarmsignal.

DAS Auswerte-Gerät für hydrometrische Flügel.

Es können wie gewohnt einzelne Messungen gemacht werden oder ganze Mess-Programme abgearbeitet werden. Dabei werden immer die Position und die Messwerte angezeigt.

Nach Abschluss jeder einzelnen Messung werden die Daten automatisch im Speicher abgelegt, um zu Hause bequem mit dem PC oder MAC ausgelesen werden zu können.

Die Zuordnung der Messungen zu den einzelnen Messpunkten im Profil wird mittels einer Mess-Nummer gemacht.

Jeder Messpunkt wird zudem mit Uhrzeit und Datum versehen. So können später die Daten zugeordnet werden, wenn keine sonstige Kontrolle geführt wurde.

Impulsmessung

Der Kontakt des Flügels ist direkt vom CurMet CM-1 gespeisen. Es ist keine weitere Speisung notwendig. Die elektrischen Parameter können bei Bedarf eingestellt werden. Jede Messung wird durch einen Flügelimpuls gestartet und nach der vorgewählten Zeit ebenfalls durch einen Flügelimpuls beendet. Es kann zudem zwischen Zeitvorwahl und Impulsvorwahl gewählt werden.

Die Messung kann manuell abgebrochen werden, wobei die Daten gekennzeichnet werden und trotzdem im Speicher abgelegt werden.

Analogmessung

Optional können Sie analoge Strömungssensoren anschliessen. Die elektrischen Parameter sowie Integrationszeiten etc. können eingestellt werden.

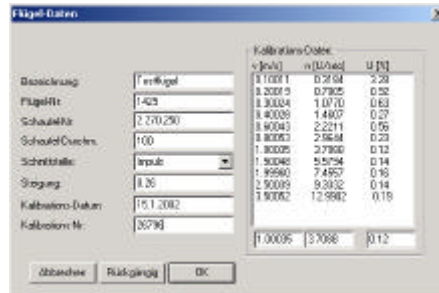
Jede Messung wird mit einer Zeitvorwahl gestartet und nach der vorgewählten Zeit automatisch beendet.

Die Messung kann manuell abgebrochen werden, wobei die Daten gekennzeichnet werden und trotzdem im Speicher abgelegt werden.

Messungen mit seriellem Ausgang

Optional können Sie serielle Strömungssensoren anschliessen. Die Schnittstellen-Parameter etc. können eingestellt werden. Jede Messung wird mit einer Zeitvorwahl gestartet und nach der vorgewählten Zeit automatisch beendet.

Die Messung kann manuell abgebrochen werden, wobei die Daten gekennzeichnet werden und trotzdem im Speicher abgelegt werden.



Flügel-Datenbank

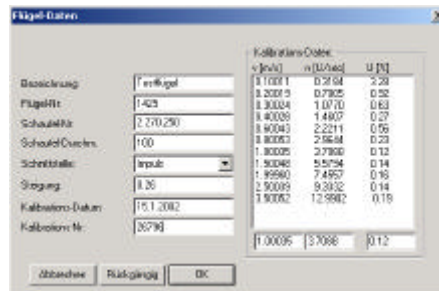
Sie können im CurMet CM-1 jeden Ihrer Flügel vorprogrammieren. Danach müssen Sie nur noch den Flügel für die Messung wählen und alle Parameter sind bereits eingestellt. So können Sie (aber müssen natürlich nicht) die Eichkurve direkt im Gerät speichern. Die Messungen werden somit bereits der Eichgerade angepasst, und Sie können direkt die Fließgeschwindigkeit ablesen.

Speichern

Im internen Ringspeicher wird laufend alles abgespeichert: Kopfdaten und Messdaten. Bevor der Speicher voll ist, wird bei Bedarf eine Warnung ausgegeben, was jedoch eigentlich nicht vorkommen sollte, da der Speicher für ca. 5'000 Messpunkte ausgelegt ist.

Parametrierung / Kalibrierung

Die Parametrierung kann mittels Software auf dem PC/MAC vorgenommen werden, oder manuell eingegeben werden. Fronttasten für einfache Anwendungen oder KB-44 für die volle Funktionalität.



Anschlüsse

Alle Anschlüsse sind mit wasserdichten Steckern ausgerüstet. Es können je nach Bedarf verschiedene Adapter oder ganze Messkabel bei uns bezogen werden.

Stromversorgung

Die Versorgung erfolgt intern durch einen Li-Ionen-Akku.

Die Kapazität reicht für ca. 4 Tage Vollbetrieb.

Zeitgenaue Registrierung

Eine Batterie-gepufferte Quarzuhr mit 100-Jahreskalender bildet die Zeitbasis für die Aufzeichnung des CurMet CM-1.

Die Messungen werden durch einen hochstabilen 16-MHz-Quarz gesteuert.

Technische Daten

Impulsmessung

- Eingang für potentialfreien Kontakt
- Anzahl Eingänge: 1
- Messauflösung: 1? Sec
- Max Messwert: 65535 Impulse, 999 sec
- Kontaktspannung: 5V
- Kontaktstrom: 1mA, 5mA, 10mA, 50mA
- Anschluss: 7-poliger Rundstecker vergoldet

Analogmessung (optional)

- Eingang für Spannung und Strom
- Anzahl Eingänge: 1
- Messauflösung: 1mV @ 10V
- Max Messwert: 10V, 20mA, 999 sec
- Spannungsbereich: 1V, 2V, 10V
- Strombereich: 2mA, 20mA
- Anschluss: 7-poliger Rundstecker vergoldet

Serielle Messung (optional)

- Eingang für RS-232 / -485
- Anzahl Eingänge: 1
- 1200..57600 Baud Handshk einstellbar
- Anschluss: 7-poliger Rundstecker vergoldet

Positions Messung (optional)

- Anzahl Eingänge: 2
- Eingang für zwei Pegel (Wassertiefe + Flügeltiefe)
- Messauflösung: 1mm, 0..4m od. 0..10m
- Anschluss: 7-poliger Rundstecker vergoldet

Gerät

- Speisung: intern 5.6V..8.1V 0.7W/ Li-Ion-Akku
- Temperaturbereich: -25°C..+55°C
- Wasserdicht IP68 / 1m 30min
- RS-232: 1200..57600 Baud HW-Handshk.
- Anzeige: graphisch 128x64
- Daten-Speicher: 512 kByte intern
- Gehäuse: Aluminium Spritzguss
- Abmessungen: 105 x 165 x 35 (B x H x T)

KERN ELEKTRONIK AG

Messtechnik und Elektronik

Kammstrasse 11

CH - 3800 Interlaken

Tel 033 / 823 74 04 Fax 033 / 823 74 05

<http://www.kern-elektronik.ch>

email: info@kern-elektronik.ch